

PROJEKT BUDOWLANY

INWESTOR:	GMINA WOJCIESZKÓW ul.. Kościelna 46 21-411 Wojcieszków
LOKALIZACJA:	Oszczepalin Drugi działka nr 289
BRANŻA:	DROGOWA
NAZWA ZADANIA:	Przebudowa drogi wewnętrznej na działce nr 289 w miejscowości Oszczepalin Drugi od km 0+000 do km 0+999.
OPRACOWAŁ:	mgr inż. TOMASZ TKACZYK UPR. NR EWID. LUB/0054/OWOD/09 LUB/BD/0107/07

Niniejszy projekt stanowi załącznik

do zgłoszenia Nr B. 6743. 519. 2025

z dnia 25.07. 2025r.

ZAWARTOŚĆ OPRACOWANIA

I. Opis techniczny

1. Podstawa opracowania.
2. Przedmiot i zakres inwestycji.
3. Stan istniejący.
4. Stan projektowany
 - rozwiązania w planie sytuacyjnym
 - parametry techniczne
 - rozwiązania konstrukcyjne
5. Zjazdy.
6. Odwodnienie.
7. Inne uwagi.

II. Część rysunkowa

- | | |
|----------------------------|----------------|
| 1. Plan orientacyjny | skala 1: 20000 |
| 2. Plan sytuacyjny | skala 1: 1000 |
| 3. Przekroje konstrukcyjne | skala 1: 25 |

I. Opis techniczny

1. Podstawa opracowania.

Podstawę opracowania stanowią:

1. Umowa z Inwestorem – Gminą Wojcieszków;
2. Ustawa z dnia 7 lipca 1994 r. Prawo budowlane (t.j. Dz. U. z 2023 r. poz. 682 z późn. zm.).
3. Ustawa z dnia 21 marca 1985 r. o drogach publicznych (t.j. Dz. U. z 2023 r. poz. 645 z późn. zm.).
4. Rozporządzenie Ministra Infrastruktury z dnia 24 czerwca 2022 r. w sprawie przepisów techniczno-budowlanych dotyczących dróg publicznych (Dz. U. z 2022 poz. 1518).
5. Rozporządzenie Ministra Rozwoju i Technologii z dnia 20 grudnia 2021 r. w sprawie szczegółowego zakresu i formy dokumentacji projektowej, specyfikacji technicznych wykonania i odbioru robót budowlanych oraz programu funkcjonalno-użytkowego (Dz. U. 2021 poz. 2454).
6. Rozporządzenie Ministra Rozwoju z dnia 11 września 2020 r. w sprawie szczegółowego zakresu i formy projektu budowlanego (t.j. Dz. U. z 2022 r. poz. 1679)
7. Mapa do celów opiniodawczych;
8. Uzgodnienia z zarządcą drogi – Gminą Wojcieszków
9. Obowiązujące normy, przepisy techniczne, literatura fachowa.

2. Przedmiot i zakres inwestycji.

Przedmiotem inwestycji jest Przebudowa drogi wewnętrznej na działce nr 289 w miejscowości Oszczepalin Drugi od km 0+000 do km 0+999.

Zakresem inwestycji dla przebudowy wewnętrznej na działce nr 289 w miejscowości Oszczepalin Drugi od km 0+000 do km 0+999 jest budowa opaski przy nawierzchni drogi wewnętrznej po stronie prawej obejmująca m.in.:

- Wykonanie koryta gł. 20 cm na całej szerokości i długości opaski z odwozem urobku na odległość do 1 km,
- Wykonanie profilowania i zagęszczania podłoża pod warstwy konstrukcyjne nawierzchni,
- Ustawienie krawężników betonowych wystających o wym. 15x22x100 cm na ławie betonowej z oporem,
- Ustawienie obrzeży betonowych o wym. 6x20x100 cm na ławie betonowej z oporem,
- Wykonanie podbudowy pod projektowaną nawierzchnię opaski z betonu C 8/10 gr. 20 cm,

- Ułożenie nawierzchni opaski oraz zjazdów przez opaskę z kostki brukowej betonowej gr. 8 cm na podsypce cementowo-piaskowej gr. 4 cm.

3. Stan istniejący.

Teren objęty opracowaniem położony jest w województwie lubelskim, na terenie gminy Wojcieszków i obejmuje miejscowość Oszczepalin Drugi w ciągu drogi wewnętrznej na działce nr 289 po stronie prawej. Teren inwestycji obejmuje działkę nr 289.

Rozpatrywane odcinek drogi wewnętrznej przebiega przez tereny zabudowane o charakterze zabudowy mieszkaniowej jednorodzinnej oraz zabudowy mieszkaniowej zagrodowej. W miejscu projektowanej opaski z kostki po stronie prawej występuje pobocze gruntowe o zmiennej szerokości.

4. Stan projektowany

4.1. Rozwiązania w planie sytuacyjnym

Początek projektowanej opaski z kostki brukowej przy drodze wewnętrznej na działce nr 289 po stronie prawej zaczyna się w km 0+000 (połączenie z granicą pasa drogowego drogi powiatowej), a koniec w km 0+999. Na przedmiotowym odcinku zaprojektowano zjazdy indywidualne z drogi przez opaskę o szerokości 5,0 m i długości równej szerokości opaski tj. 1,2m. Na przedmiotowym odcinku opaski od km 0+000 do km 0+999 zaprojektowano nawierzchnię z kostki brukowej betonowej gr. 8 cm i szerokości 1,2 m, spadku 2% w kierunku drogi. Opaska obramowana będzie od strony drogi krawężnikami betonowymi wtopionymi o wym. 15x22x100 cm, ustawionymi na ławie betonowej z oporem z betonu C8/10. Opaskę od strony granicy pasa drogowego należy obramować obrzeżem betonowym o wym. 6x20x100 cm ustawionym na ławie betonowej z oporem z betonu C8/10.

4.2. Parametry techniczne projektowanej opaski:

- Szerokość nawierzchni opaski – 1,2 m
- Szerokość zjazdów indywidualnych – 5,0 m
- Długość opaski po stronie prawej drogi wewnętrznej na działce nr 289- 999 mb
- Przekrój opaski – 2%, jednostronny w kierunku zewnętrznym od osi drogi
- Przekrój zjazdów – 2%, jednostronny w kierunku zewnętrznym od osi drogi

4.3. Rozwiązania konstrukcyjne:

W ramach budowy opaski przewidziano, w uzgodnieniu z Inwestorem wykonanie następujących rozwiązań technicznych:

a) Opaska i zjazdy przez opaskę po stronie prawej w ciągu drogi wewnętrznej na działce nr 289 od km 0+000 do km 0+999

- ➔ Nawierzchnia z kostki brukowej betonowej typu Holland koloru szarego – gr. 8 cm,
- ➔ Podsypka cementowo – piaskowa 1:4 – gr. 4 cm,
- ➔ Podbudowa betonowa z betonu C 8/10 – gr. 20 cm,

5. Zjazdy.

Projektuje się zjazdy indywidualne przez opaskę po stronie prawej w ciągu drogi wewnętrznej na działce nr 289 o spadku jednostronnym w kierunku zewnętrznym od osi jezdni równym 2% .

6. Odwodnienie.

Projektuje się odwodnienie budowanej opaski poprzez jednostronny spadek 2% oraz zjazdów poprzez jednostronny spadek 2% w kierunku terenów zielonych pasa drogowego za opaską.

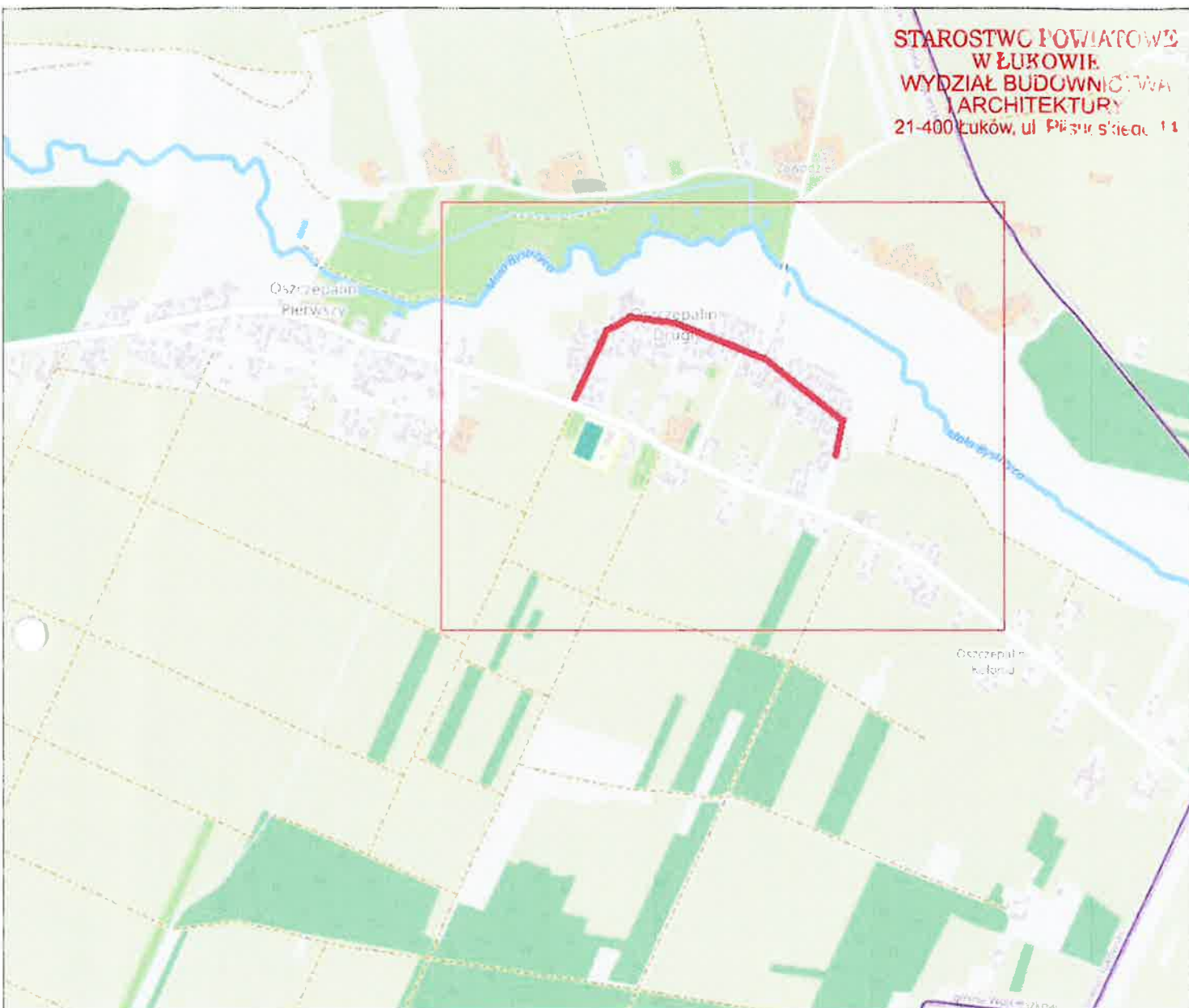
7. Inne uwagi.

Roboty należy prowadzić tak, aby zapewnić bezpieczeństwo robót i jak najmniej zakłócać istniejące warunki komunikacji kołowej i pieszej.

Do realizacji inwestycji należy stosować wyroby budowlane nadające się do stosowania przy wykonaniu robót budowlanych, zgodnie z ustawą z dnia 16 kwietnia 2004r. o wyrobach budowlanych (Dz. U. z 2014r. poz.883 z późn. zmianami).

Opracował:

mgr inż. Tomasz Kłaczylk
Upr. konstr.-bud. nr 1212/12/10WOK/06
Upr. drog. nr 100/2754/C/10D/09
1008BD/107/07



NAZWA: Przebudowa drogi wewnętrznej na działce nr 289 w Oszczepalinie Drugim od km 0+000,00 do km 0+999,00		
INWESTOR: Gmina Wojcieszków ul. Kościelna 46, 21-411 Wojcieszków		
NAZWA: PLAN ORIENTACYJNY		
OPRACOWAŁ: mgr inż. Tomasz Tkaczyk LUB/0054/OWOD/09		
mgr inż. Tomasz Tkaczyk Upr. konstr.-bud. nr 1458/12/OWOD/08 Upr. drog. nr LUB/0054/OWOD/09		
SKALA 1:20000	DATA OPRACOWANIA 06.2025	1